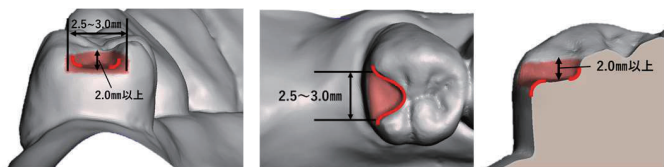


# ホワイトレスト製作条件

破折防止の観点から、**レストシートの形成を必須**とさせていただきます。  
次の製作条件を設けていますので、製作を希望される際はあらかじめご確認ください。

## 1. レストシート形成 幅：2.5~3.0mm 深さ：2.0mm以上

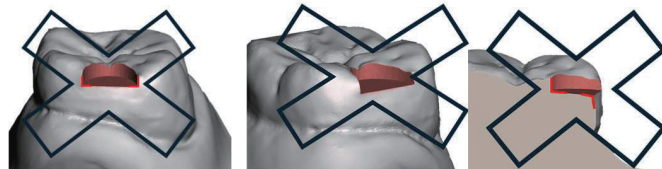
### 各部丸みを帯びたラウンド形態



### 鋭縁な角が残る形態

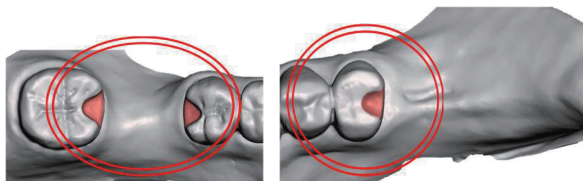
正しいスキャンができません。

また、鋭縁な角に応力が集中して破折の原因となります。



## 2. 製作可能範囲

### ニアゾーンからのレストのみ

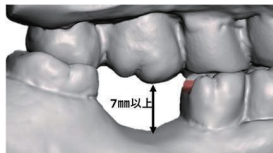
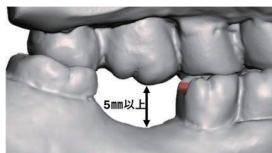


近心レストや切縁レストは破折のおそれが極めて高いため、製作を承ることができません。

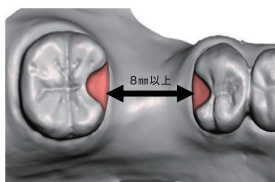
### 対合とのクリアランス

通常義歯：5mm以上

シリコーンリラインあり：7mm以上



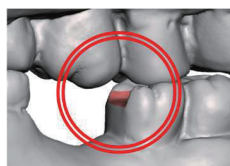
### 欠損部近遠心径8mm~



欠損部と対合歯とのクリアランスは、レスト脚の設定上、左記のスペースが必要です。規定のスペースの確保が難しい場合は、製作をお断りすることがございます。

## 3. 対合との噛み合わせ

### 対合とホワイトレストが咬合しない



### 対合とホワイトレストが咬合する

破折の原因となります



## 本件に関するご相談・お問合せ

電話

商品全般のお問合せ  
平日 9時~18時 (土日祝休)

0120-508-834

技工のお問合せ  
平日 9時~18時 (土日祝休)

03-6824-9191

メール

comfort@bitecglobal.com